

型号		EB-C740X	
投影系统		RGB 光阀式液晶投影系统	
投影方式		前 / 后 / 吊顶	
主要部件技术参数	LCD	尺寸	0.63 英寸含微透镜
		驱动模式	多晶硅 TFT 有源矩阵
		像素数	786,432 dots (1024 x 768) x 3
		实际分辨率	XGA
		纵横比	4:3
	投影镜头	类型	手动光学变焦 / 手动聚焦
		F 值	1.51-1.99
		焦距	18.2 mm-29.2 mm
		变焦比	1-1.6
		镜头盖	滑盖 (AV mute 滑钮)
灯泡 ¹	类型	215 W UHE	
	参考寿命	3500 小时 (亮度: 标准模式)	
屏幕尺寸 (投影距离)		30-300 英寸 (0.84-13.9 米), 标准尺寸: 60" 屏幕, 投影距离为 1.69-2.75 m	
投射比		1.38 (Zoom:Wide), 2.24 (Zoom:Tele)	
偏移量		8.6:1	
亮度 ^{2,3}	白色亮度	标准模式	4200 流明
		经济模式	2730 流明
	色彩亮度	4200 流明	
对比度 ^{2,3}		3000:1	
色彩再现		全彩 (10.7374 亿种颜色)	
有效扫描频率 (模拟)	点时钟	13.5 MHz to 162 MHz up to UXGA 60 Hz	
	水平	15 kHz to 92 kHz	
	垂直	50 Hz to 85 Hz	
有效扫描频率 (数字)	点时钟	13.5 MHz to 162 MHz up to UXGA 60 Hz	
	水平	15 kHz to 75 kHz	
	垂直	HDMI: 24/30/50/60 Hz, DisplayPort: 50/60Hz	
操作温度		5 °C to 35 °C <41 °F to 95 °F>, (20%-80% 湿度, 未凝结)	
操作海拔 ⁴		0 米到 2000 米 (超过 1500 米区域: 应用于高海拔模式)	
贮藏温度		-10 °C to 60 °C <14 °F to 140 °F>, (10%-90% 湿度, 未凝结)	
供电电压		100 - 240 V AC +/-10%, 50/60 Hz	
耗电量	220-240V 地区	(开机) 标准模式	298 W
		(开机) 经济模式	212 W
		(待机) 网络开	4.3 W
		(待机) 网络关	0.44W
额定电压 / 电流		100-240 V AC 50/60 Hz 3.1-1.4 A	
尺寸 (长 x 宽 x 高)		377x271x93 mm	
重量		约 3.7 kg	
风扇噪音		标准模式: 34dB/ 经济模式: 26dB	

主要功能	EB-C740X	附件	EB-C740X
内置扬声器	声音输出	1.8 米电源线	•
易用功能	声影控 3 合 1 USB 投影	1.8 米计算机电缆线	•
	A/V mute 功能	遥控器	•
	画面冻结	电池	•
	局部放大	捆绑软件	Projector Software Ver.1.20d(CD-ROM)
	帮助菜单功能	密码保护标贴	•
	直接连接 ELPDC06 实物展台		
	无 PC 演示 (照片、PDF、爱普生 Slide Converter 转换文件、Movie (MotionJPEG)、Movie (MPEG))		
	网络投影		
	信息广播		
	智能手机连接		
高效功能	直接开机		
	直接关机		
	8 秒快速启动		
	零秒冷却		
调节功能	+/-30 度垂直梯形校正		
	+/-30 度水平梯形校正		
	自动垂直梯形校正	-30 to +30 度	
	水平梯形滑钮		
	信号源搜索		
	快速四角调节		
	多屏幕色彩调节		
	双画面显示		
	操作面板保护功能		
安全功能	防盗杆		
	密码保护		
	用户标识设定		
	Kensington 锁		

备注:
¹ 上述时间为非承诺保修时间。灯泡亮度将随使用时间的增加而逐渐降低。灯泡实际使用寿命受使用模式、环境条件、用户使用习惯等因素影响会有很大差别。投影机在低亮度模式下使用, 灯泡使用寿命会得到有效延长。
² 基于 ISO21118 标准制定, 该标准值代表量产时产品的平均值, 而产品的出厂最低值为标准值的 80%。
³ 亮度、对比度数据基于: 颜色模式: 动态、变焦: 广角、自动光圈: 开。
⁴ 本产品可安全使用的地区: 海拔高度 2000m 及 2000m 以下地区 (基于中国国家标准 GB4943.1-2011)。

爱普生 (中国) 有限公司
 北京市朝阳区建国路81号华贸中心1号楼4层
 官方网站: <http://www.epson.com.cn>
 官方微信: 爱普生中国
 服务导购热线: 400-810-9977
 官方微博: @爱普生中国 <http://e.weibo.com/epsoncn>



爱普生
微信服务号



爱普生
新浪微博



爱普生
官方网站

图片仅供参考, 外观以实物为准。本说明若有任何细节之更改, 恕不另行通知。爱普生 (中国) 有限公司在法律许可的范围内对以上内容有解释权。

EVS120522EZ
 印制时间: 2015 年 10 月

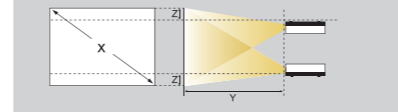
**EPSON EB-C740X
多媒体液晶投影机**



接口面板



投影距离



4:3 屏幕	最近端 (广角)	最远端 (长焦)	从镜头中心到屏幕下端的距离
X (屏幕尺寸)	Y (厘米)	Z (厘米)	
30"	83	136	5
40"	111	182	6
50"	140	229	8
60"	169	275	10
80"	226	368	13
100"	283	460	16
150"	426	692	24
200"	568	923	32

清晰、明亮、绚丽的 3LCD 技术

3LCD 技术可以获取明度、自然、柔和的图像和锐利的视频影像。没有彩虹、色溢现象, 眼睛观看也更加舒适, 产品更加节能环保。



SVGA 和 XGA 是 IBM 注册商标
 NSF 是 Analog Devices B.V. 的商标
 本宣传页中的数据, 为来源于爱普生实验室数据, 与实际使用数据存在差异
 彩页中技术规格如有变更, 恕不另行通知

EPSON EB-C740X 多媒体液晶投影机



高亮便携, 多种投影方式

- 4200 流明彩色亮度
- 3000 : 1 对比度
- 水平梯形校正滑钮
- 双数字高清接口 (HDMI 和 Display Port)
- 双画面并列投影
- 智能手机无线投影 (选配无线路由器)



**EPSON EB-C740X
高亮商务投影机**





EPSON EB-C740X 高亮商务投影机

爱普生高亮投影机, 商务会议好帮手, 多功能, 易操作。4200 流明标准亮度, 3000:1 高对比度, 为您呈现清晰、明亮的绝佳投影效果。小巧的机身, 即可桌面投影, 又可吊装使用; 多种投影方式, 操作更简便、省心。



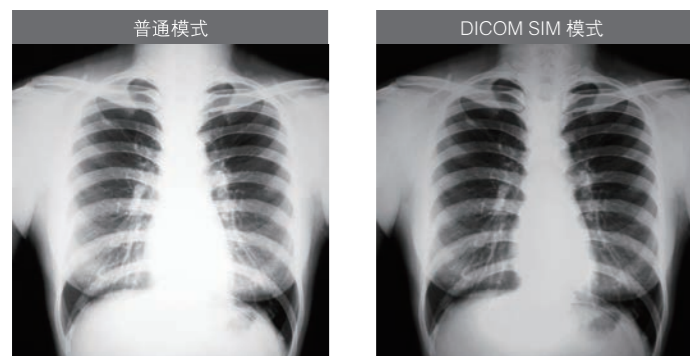
高亮度、大画面

4200 流明高亮度, 即使在能容纳 100 人, 光线明亮的大会议室中, 也可投影出 120-150 英寸的大画面, 同时呈现清晰、明亮的完美图像。



DICOM SIM 模式

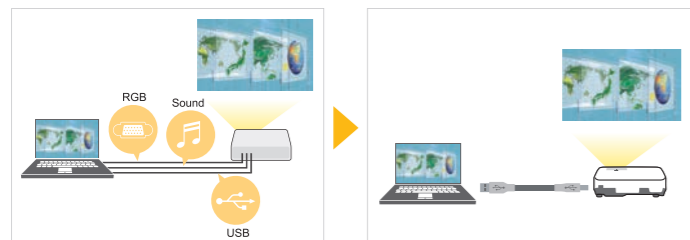
DICOM SIM 模式可清晰地还原具有更深阴影的医疗图像 (如 X 光片等), 可用于医疗培训及会议等。



* 该投影机并非医学设备, 不能在日常医疗诊断中使用。

三合一 USB 投影

投影图像再也不需要复杂的设置连接了。只需要通过 USB 线缆就可以实现投影机和电脑的连接, 可以实现图像、声音信号的同时传送, 一个内置 10W 扬声器, 让您在没有外置扬声器的情况下, 也可享受强劲影音效果。USB 线还可以用作控制鼠标运行。



强大的网络投影功能

智能手机及平板电脑无线投影

全新的投影模式, 无线投影更加简便、实用。

投影机可通过 Wi-Fi 无线连接智能手机及平板电脑 (Apple IOS 和 Android 系统), 将 PPT、Word、Excel、PDF 等格式的办公文件及图片投影在大屏幕上。是您实现智能投影的最佳解决方案。

* 需要选配无线路由器



双画面并列投影

允许用户在同一屏幕上同时投影显示来自两个信号源的内容。例如在一场视频会议中, 屏幕内可同时放映远程参与者的影像和会议材料。



无 PC 演示

只需将 USB 存储器插入投影机, 投影机便能自动投影播放存储器里的内容。您外出演示时, 只需带上 USB 设备, 无需带 PC 就可完成投影。

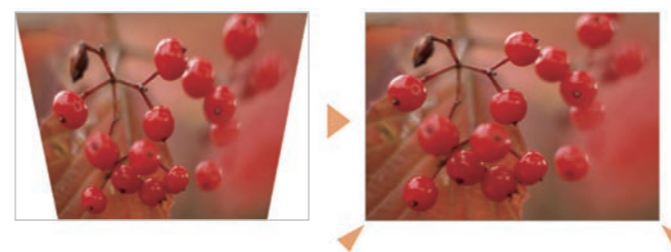
投影文件类型: JPEG 格式的图片文件或 PDF 格式的文件。



轻松调节 / 设置投影图像

自动垂直梯形校正

只要开启电源, 并直接把投影图像投向屏幕或墙壁, 投影机将会自动检测垂直角度, 并立即进行自动垂直梯形校正仅需 1 秒。



水平梯形校正滑钮

感谢水平梯形校正滑钮, 我们再也不需要将投影机放在桌子的中间了, 可以把它任意的放在您所想的地方。

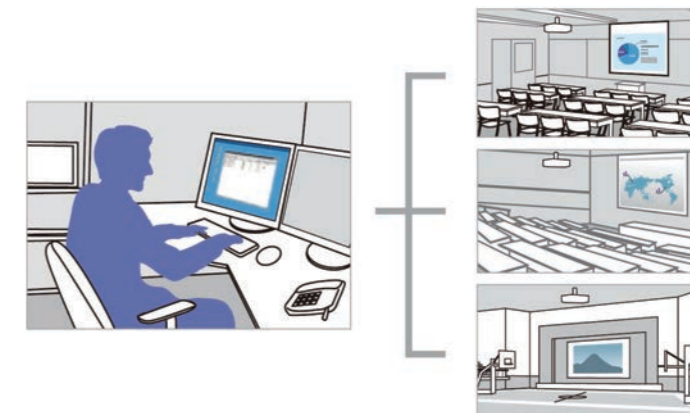
爱普生独有的滑钮式水平梯形校正, 帮助您迅速简单的将投影图像进行水平梯形调整。这个对初次使用者和有使用经验者来说, 都是非常使用的功能。



先进的监控 / 控制功能

EasyMP Monitor

通过网络实现远程对投影机的监视和控制。使用 EasyMP Monitor 软件, 网络内的计算机可以查看投影机的使用状态和工作状态。监控到投影机内部的温度, 并且发现是否需要更换灯泡及空气过滤网, 从而避免投影机出现故障。



色彩亮度

为消费者提供评估投影机色彩表现的指标。色彩亮度是用于衡量投影机输出色彩能力的一个标准, 可以描述出两台投影机在色彩表现上的差异, 有利于消费者更好地做出选购决定。



色彩亮度 2200 流明

色彩亮度 1000 流明

建议消费者选购高色彩亮度并且色彩亮度和亮度 (白色亮度) 相等的投影机。

延长投影机灯泡及机件寿命的小贴士

- 1) 避免在过高或过低的室内温度下使用。
- 2) 确保投影机在运行时四周没有遮挡、通风顺畅, 以保证热量及时排出。
- 3) 按照使用手册中的说明或者投影机发出的提示定期清洁投影机过滤网, 以免影响投影机散热。
- 4) 尽量避免频繁开关机。