

EPSON
EXCEED YOUR VISION

dreamio™

Home Projector
EMP-TW2000



邃影相伴，家庭娱乐更出众

- 全新邃影(DEEPBLACK)技术
- 真正高清——1080p
- 水晶高清技术
- 超高对比度50000:1

活的颜色



Home Projector
EMP-TW2000

Home Projector EMP-TW2000



全高清面板，完美再现暗处细节

内镶全高清LCD液晶板。EMP-TW2000采用的水晶高清液晶板是爱普生最新研发的第八代产品。此技术的应用可以精确体现如高清电视、Blu-ray Disc和HD-DVD等最新技术带来的精致画面。

DEEPBLACK

邃影(DEEPBLACK)技术
采用爱普生最新研发的光学技术，
大幅提升图像对比度



C2FINE™

采用水晶高清技术



全清晰LCD液晶板 (1920 x 1080 像素)



720p液晶板 (像素数: 1280 x 720)

超高对比度 50000:1



顶级性能，造就完美画质

1600 流明 新型E-TORL灯泡

小巧却能产生高亮度的170W灯泡 (E-TORL)，
能够产生1600流明的亮度，可尽情感受清晰影像。

E-TORL



新式投影镜头：超大2.1倍变焦比，高解析度

大口径球面玻璃镜头和超低色散玻璃的精确配合，大大减少了色差。同时镜片数量减少至14片，这些镜片采用了最新超低反射的多层镀膜，从而最大程度减少了光斑，使投影图像清晰明亮，具有超高的对比度。

超高对比度 (50000:1) 通过自动Iris功能新一代液晶板“C2Fine” 以及邃影(DEEPBLACK)实现

自动Iris功能，能够以每秒60次的速度控制灯泡的亮度。通过运用此功能及第八代“水晶高清”技术，投影机能够拥有前所未有的影像亮度及对比度的控制功能。在明亮的场景下，投射出的白色非常明亮，而在黑暗的场景下，能够投射比过去更加丰富的黑色。如此另人惊异的50000:1对比度，使投射的影像清晰生动。



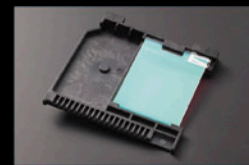
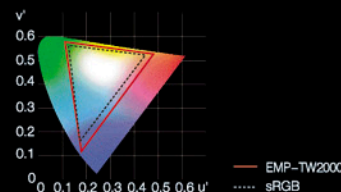
自动Iris关



自动Iris开

爱普生电影滤镜

“爱普生电影滤镜”通过光学方式调整影像色彩。通过调整3原色光 (红、绿、蓝) 实现极其精密的色彩平衡，投影机就能投射出宽广的色域，还原出真实的色彩，再现绚丽的影像。



Epson Cinema Filter

丰富全面的色彩功能使投射的影像更优美绚丽

7种色彩模式

根据使用环境，选择预设的7种色彩模式中的1种，使投影机以最佳的色彩及亮度投射完美的影像。也可以根据您的个人习惯来改变灯泡亮度的高低。

色彩模式	灯泡功率	新型爱普生电影滤镜	推荐使用
动态	高/低可调	关闭	各种环境
起居室			忠实再现输入信号
自然		开	适用于大多数电影
剧院			类似专业显示器效果
剧院黑1			暖色调，类似剧院影像
剧院黑2			色彩管理—扩展gamut用于视频设备的YCC色彩空间—xvYCC
x.v.Color			

内置Ver.1.3 HDMI端口，同样符合1080p的输入

内置Ver.1.3 HDMI端口的传输信息将近以前版本的2倍，因而大幅扩展了色彩数。连接使用支持Ver.1.3的播放器，可尽情感受高清影像。



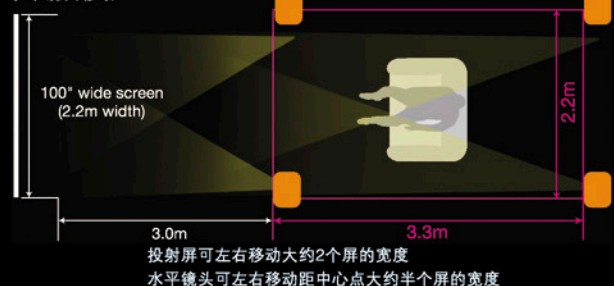
HDMI
HIGH DEFINITION MULTIMEDIA INTERFACE

适应性广泛

水平和垂直镜头移动

具有水平和垂直镜头移动功能。通过水平镜头移动功能，可以在近2个屏幕宽度范围内进行投射，垂直镜头移动功能，可以在近3个屏幕高度范围内进行投影。此功能可以不改变图像形状，并且没有任何图像质量的损失。这个有用的功能可让您将投影机摆放在屏幕的侧面，但在屏幕上仍可看到未变形的图像。

水平镜头移动



xvYCC

xvYCC是针对视频设备的一个扩展gamut的YCC色彩空间。使用x.v.Color技术，可以更加准确再现自然生动的色彩。



2-2 pulldown 和 2-3 pulldown

EMP-TW2000支持2-3/2-2 pulldown。可在屏幕菜单中进行选择。

*2-3 pulldown: 图像更加平滑

*2-2 pulldown: 每帧长度与电影相同，适用于播放电影。

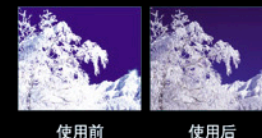
六轴色彩调节

RGBCMY六种色彩元素的色调和饱和度都可以单独调节。您能够根据自己对色彩的喜好，比以往更加精确地调整影像色彩。



爱普生超级白

用“超级白”功能投射影像，能够弥补影像中较亮部分经常出现的曝光过度现象。



定制Gamma调整

当通过爱普生创新用户界面浏览投射影像时，您可以轻松自由的控制伽马曲线。

此功能能够根据用户的喜好，调整画面中暗部的层次及细微部分。



方便易用

遥控器使用方便

精心的人性化设计使遥控器使用方便。按下后就可点亮按键，使您在黑暗环境中也能遥控自如。



直接开机

直接开机功能可实现不用按开关键也能启动投影机。当室内电源被打开后，吊顶安装的EMP-TW2000能自动开启。

延长投影机灯泡及机件寿命的小贴士

- 1) 避免在过高或过低的室内温度下使用。
- 2) 确保投影机在运行时四周没有遮挡、通风顺畅，以保证热量能及时排出。
- 3) 按照使用手册中的说明或者投影机发出的提示定期清洁投影机过滤网，以免影响投影机散热。
- 4) 尽量避免频繁开关机。

5种纵横比模式

自动，正常，全屏，变焦，宽屏

Home Projector EMP-TW2000

技术参数

投影系统	RGB 光阀式液晶投影系统	
LCD	像素数	2,073,600点 (1920 x 1080) x 3
	实际分辨率	1080p
	液晶板尺寸 (对角线)	0.74英寸 宽屏, 带MLA(D7液晶板, C2Fine)
亮度 *2	1600 流明 (色彩模式: 动态, 焦距: 广角, 镜头移动: V10:0/H 居中)	
屏幕尺寸 (投影距离)	30-300英寸 [广角0.87米至长焦19.15米]	
对比度 *2	50000:1 (色彩模式: 动态, 焦距: 广角, 自动Iris开)	
投影镜头	类型	手动变焦 / 聚焦
	F值	2.0 - 3.17
	焦距	22.5-47.2毫米
	变焦比	1-2.1
镜头移动范围	垂直	最大96% (上移或下移)
	水平	最大47% (左移或右移)
灯泡 *1	170 W UHE(E-TORL) 	
风扇噪音	24dB (色彩模式: 剧院黑1 / 剧院黑2, x.v.Color, 环保亮度模式)	
支持RGB信号分辨率	1280x1024/1360x768/1024x768/800x600/640x480	
支持视频信号	NTSC/NTSC4.43/PAL/M-PAL/N-PAL/PAL60/SECAM 525p/625p/750p/1125p	
数字输入	HDMI Ver.1.3X2	
视频输入	3RCA (分量视频), RCA (复合视频), S-Video	
模拟RGB输入	Mini D-sub 15针	
控制/I/O	RS-232C	
色彩模式	剧院/剧院黑1/剧院黑2/x.v.Color/自然/起居室/动态	
爱普生电影滤镜	根据色彩模式自动控制 开: 自然/剧院/剧院黑1/剧院黑2/x.v.Color 关: 起居室/动态	
自动Iris功能	根据视频来源自动控制 (用户可以选择)	
其他功能	爱普生超级白, 定制Gamma调整 六轴色彩调节, 高级锐化调整等	
运行温度	5°C到35°C (41°F到95°F)	
电源电压	100 - 240 VAC ±10%, 50 / 60 Hz	
功耗	100 - 240 VAC 50/60 Hz 2.7-1.2 A	
尺寸 (不含支脚)	406 (W) x 353 (D) x 143 (H) mm	
重量	约12.3磅/约合5.6公斤	
附件	电源线 (3米)	
	遥控器 用户手册	

备注:

*1 灯泡亮度将随使用时间的增加而逐渐降低。灯泡实际使用寿命受使用模式、环境条件、用户使用习惯等因素影响会有很大差别。投影机在低亮度模式下使用, 灯泡使用寿命会得到有效延长

*2 基于ISO21118标准制定, 该标称值代表量产时产品的平均值, 而产品的出厂最低值为标称值的90%

SVGA和XGA是IBM注册商标

NSF是Analog Devices B.V. 的商标

彩页中技术规格如有变更, 恕不另行通知

HDMI, HDMI标志和高清晰多媒体接口是HDMI Licensing LLC的商标或注册商标

选配件

ELPLP39	备用灯泡
ELPMB20	吊顶架
ELPAF09	空气过滤器 (1个)

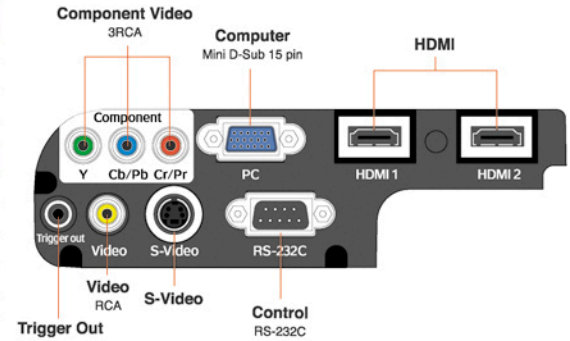
常用选配件

ELPKC02	VGA数据线	1.8米
ELPKC09	VGA数据线	3.0米
ELPKC10	VGA数据线	20.0米
ELPFP07	600mm白色导管	
ELPSC06	便携幕	
ELPSC07	60英寸幕	
ELPSC08	80英寸幕	
ELPSC10	100英寸幕	

投影距离及屏幕尺寸

16:9屏幕尺寸	单位: 厘米(英寸)		投影距离	
			最近	最远
			广角变焦调整 - 长焦变焦调整	
30"	66 x 37 (26 x 15)		87 - 188 (2.8 - 6.2)	
40"	89 x 50 (35 x 20)		117 - 252 (3.8 - 8.3)	
60"	130 x 75 (51 x 28)		177 - 380 (5.8 - 12.5)	
80"	180 x 100 (71 x 39)		238 - 508 (7.8 - 16.7)	
100"	220 x 120 (87 x 47)		298 - 636 (9.8 - 20.9)	
120"	270 x 150 (106 x 59)		359 - 764 (11.8 - 25.1)	
150"	330 x 190 (130 x 75)		450 - 956 (14.7 - 31.4)	
200"	440 x 250 (173 x 98)		601 - 1276 (19.7 - 41.9)	
300"	660 x 370 (260 x 146)		903 - 1915 (29.6 - 62.8)	

4:3屏幕尺寸	单位: 厘米(英寸)		投影距离	
			最近	最远
			广角变焦调整 - 长焦变焦调整	
30"	61 x 46 (24 x 18)		106 - 230 (3.5 - 7.6)	
40"	81 x 61 (32 x 24)		143 - 309 (4.7 - 10.1)	
60"	120 x 90 (47 x 35)		217 - 465 (7.1 - 15.3)	
80"	160 x 120 (63 x 47)		291 - 622 (9.6 - 20.4)	
100"	200 x 150 (79 x 59)		365 - 778 (12.0 - 25.5)	
120"	240 x 180 (94 x 71)		439 - 935 (14.4 - 30.7)	
150"	300 x 230 (118 x 91)		550 - 1170 (18.0 - 38.4)	
200"	410 x 300 (161 x 118)		735 - 1561 (24.1 - 51.2)	
300"	610 x 460 (240 x 181)		1105 - 2344 (36.3 - 76.9)	



清晰、明亮、绚丽的3LCD技术

3LCD技术可以获取明度、自然、柔和的图像和锐利的视频影像。没有彩虹、色溢现象, 眼睛观看也更加舒适。



使用3LCD液晶技术制造的投影机 | 使用单片DLP技术制造的投影机

DLP为德州仪器公司的注册商标

爱普生(中国)有限公司 <http://www.epson.com.cn>

敬请光临以下爱普生映像馆, 感受我们带给您的全新产品和应用方案:

北京爱普生映像馆 010-82696006/82696010 成都爱普生映像馆 028-85484277/85484177
上海爱普生映像馆 021-64273707 沈阳爱普生映像馆 024-83992267/83992843
广州爱普生映像馆 020-87511200 重庆爱普生4S中心 023-68797301

